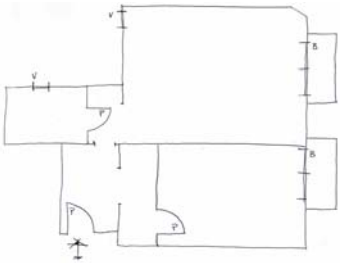


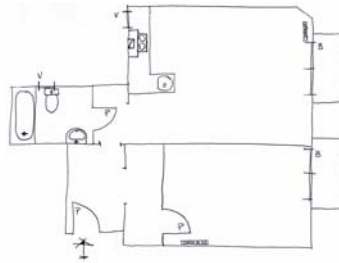
## Realiza tu croquis

Esta guía te explica paso a paso como realizar un croquis completo. Si olvidas algún dato, no te preocupes. Nosotros revisamos la documentación que nos envías y si es necesario completar alguna información te la pedimos.

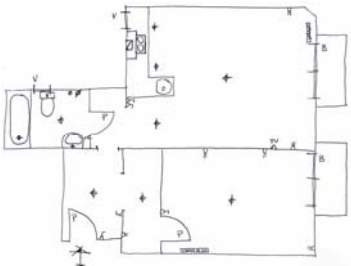
**1.-** Si no dispones de un plano, dibuja en primer lugar el perfil de tu espacio y sitúa las puertas, ventanas y balcones. Haz una flecha indicando la entrada principal.



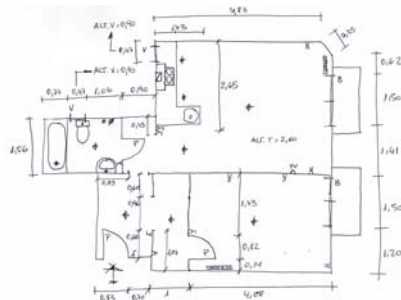
**2.-** Marca a continuación todos los radiadores, los sanitarios y la ventilación del baño si no tiene ventana. Marca la cocina indicando la ubicación del fregadero, la encimera de cocción y la salida de humos.



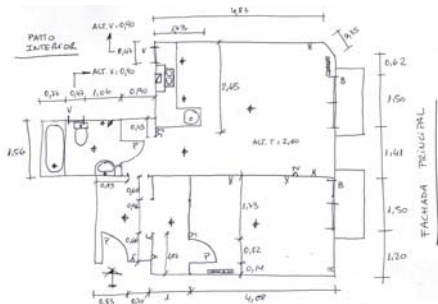
**3.-** Sitúa las tomas eléctricas (puntos de luz, enchufes, interruptores), antena TV, toma TEL. y la tomas de agua y desagües de lavadora y lavavajillas situados en baño, cocina, galería o terraza.



**4.-** Toma las medidas de las paredes y anótalas en metros preferentemente en el exterior del dibujo. No olvides indicar la altura de techo y la altura desde el suelo hasta el inicio de las ventanas.



**5.-** Indica donde esta ubicada la fachada principal y patios interiores. Si lo crees oportuno y necesario para tu proyecto, realiza alguna anotación más.



**6.-** Por último repasa con más grosor el perfil de tu espacio. Si tu croquis ha quedado así, lo has conseguido. Ya puedes escanear y guardar tu croquis en jpeg o pdf para enviárnoslo.

